

## Produktinformation und Montage bgm Superstrong Kupplung Typ GS150, SS180, GS160

- Montage der Kupplung
- Bearbeitung des Kupplungsdeckels
- Benötigte Werkzeuge

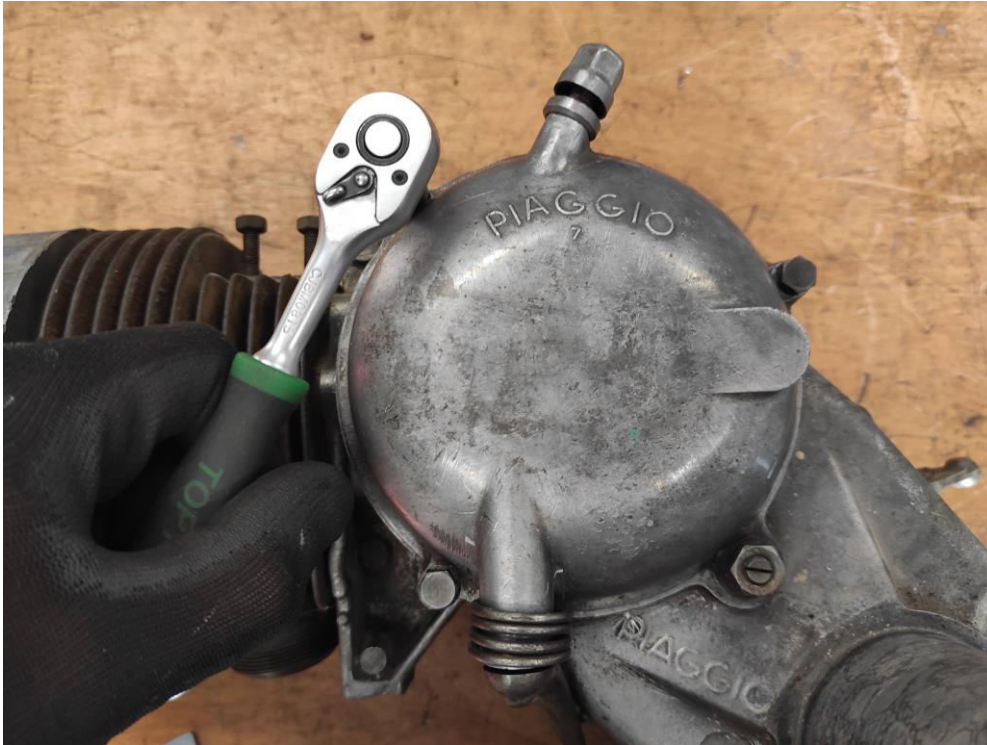


### Vorteile und Ausrüstung der Superstrong

- Ultralube System zur Schmierung der Kupplungsnahe
- Verstärkter Kupplungskorb
- Verstärkte Kupplungsnahe
- Verstärkter Sicherungsring
- Dauerhaft einsetzbar bei erhöhter Kilometer- und/oder Motorleistung
- Kupplungskorb und Nahe als einteilige Konstruktion (keine Niet-Verbindungen)
- Kupplungstechnik mit 4-Scheiben Typ Cosa Beläge
- Kupplungsfedern BGM XL
- Kupplungsbuchse mit Schmiersystem
- Stabiler Sicherungsring

Montage einer bgm Superstrong in einen Vespa GS150 (GS3) Motor

Die drei Schrauben des Kupplungsdeckels lösen (SW10)

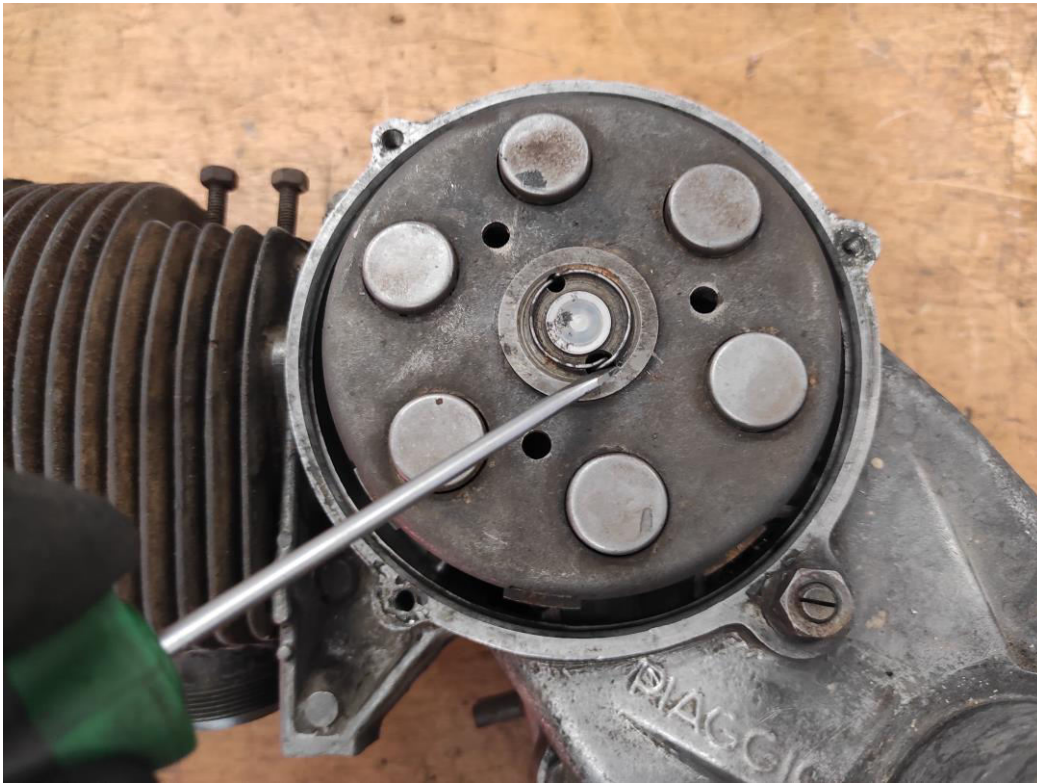


Zum lösen des Kupplungsdeckels vom Motorgehäuse, den Kupplungsarm betätigen.

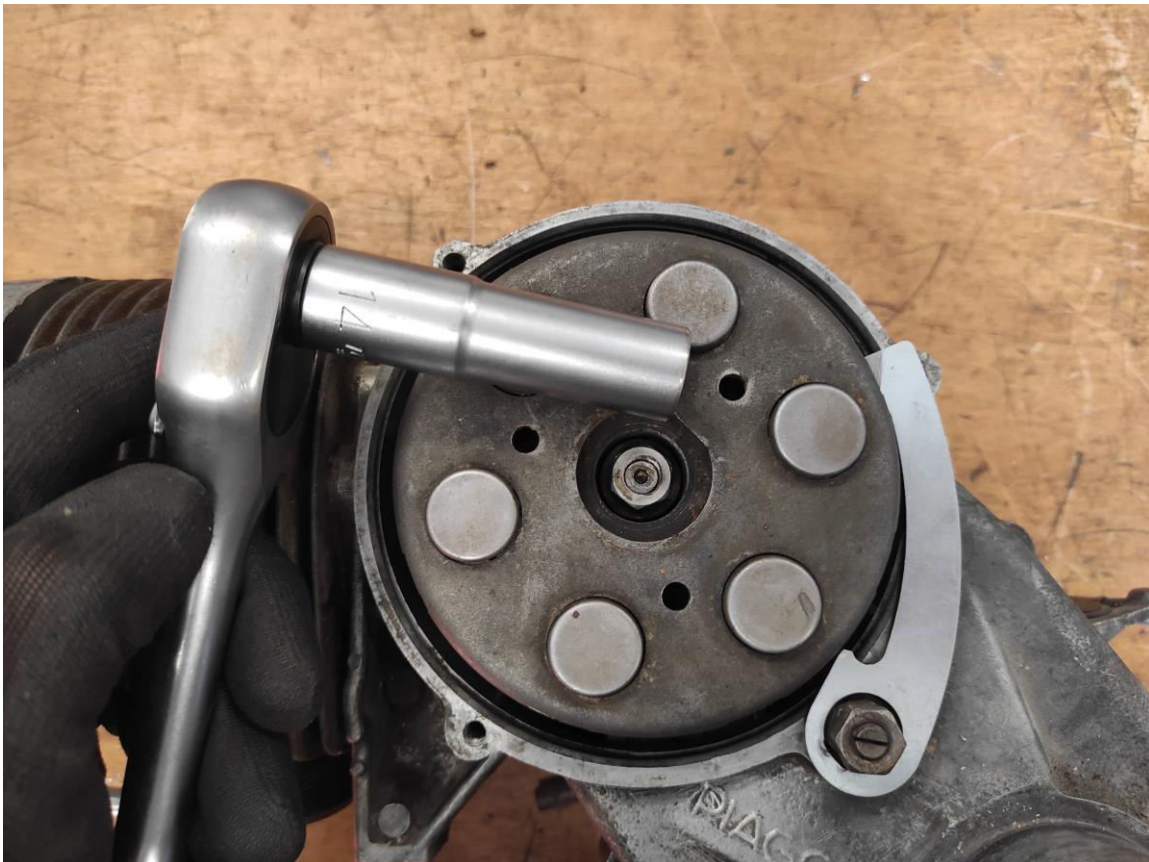




Andruckplatten Feder aushängen und Andruckplatte entnehmen.



Mit dem Kupplungshaltewerkzeug (1800004) die Kupplung gegen verdrehen sichern.  
Dazu den Kupplungshalter bei den Wideframe-Modellen an der Nebenwellenmutter einhängen.



Kupplungsmutter (7674512) lösen (SW14). Unter der Mutter findet sich im Original ein Sprengring M10 als Sicherung. Dieser wird NICHT wiederverwendet.

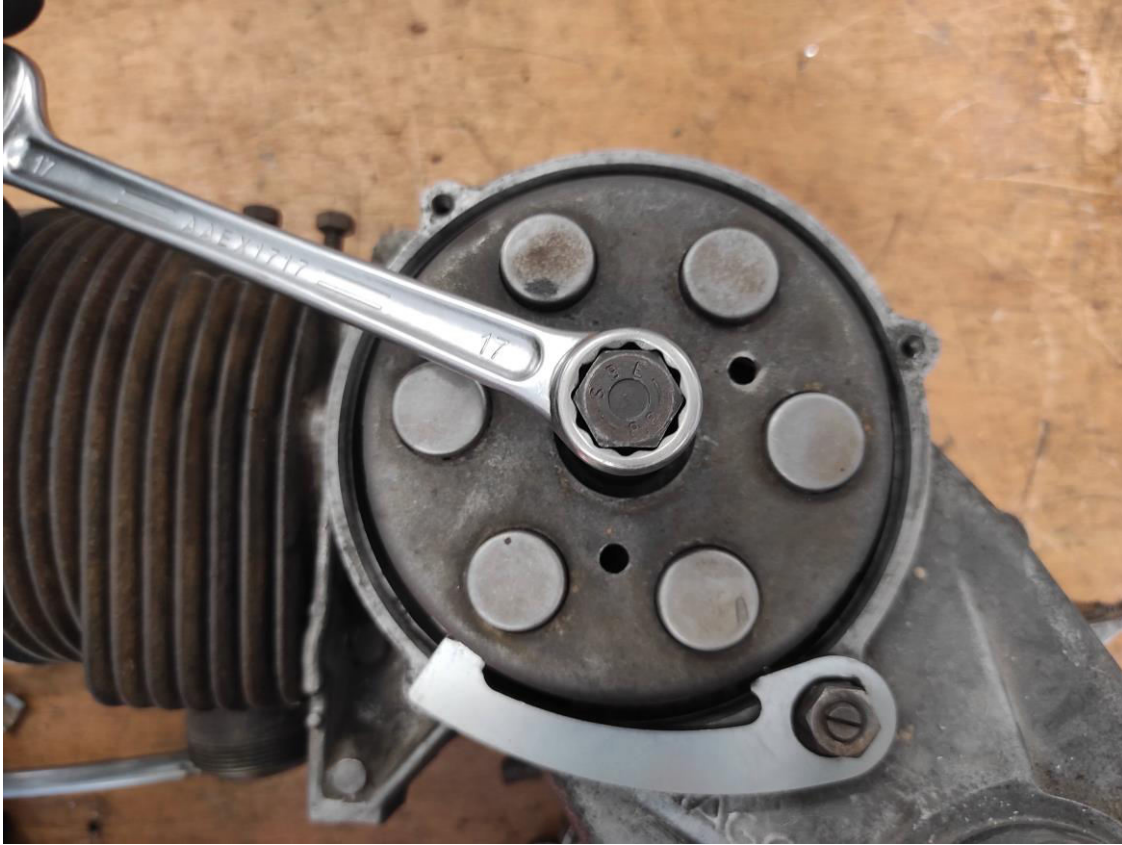


Kupplungsabzieher (1800023) in die Kupplungsnahe einschrauben (SW19) und Kupplungshaltewerkzeug umstecken um die Kupplung gegen verdrehen zu sichern.

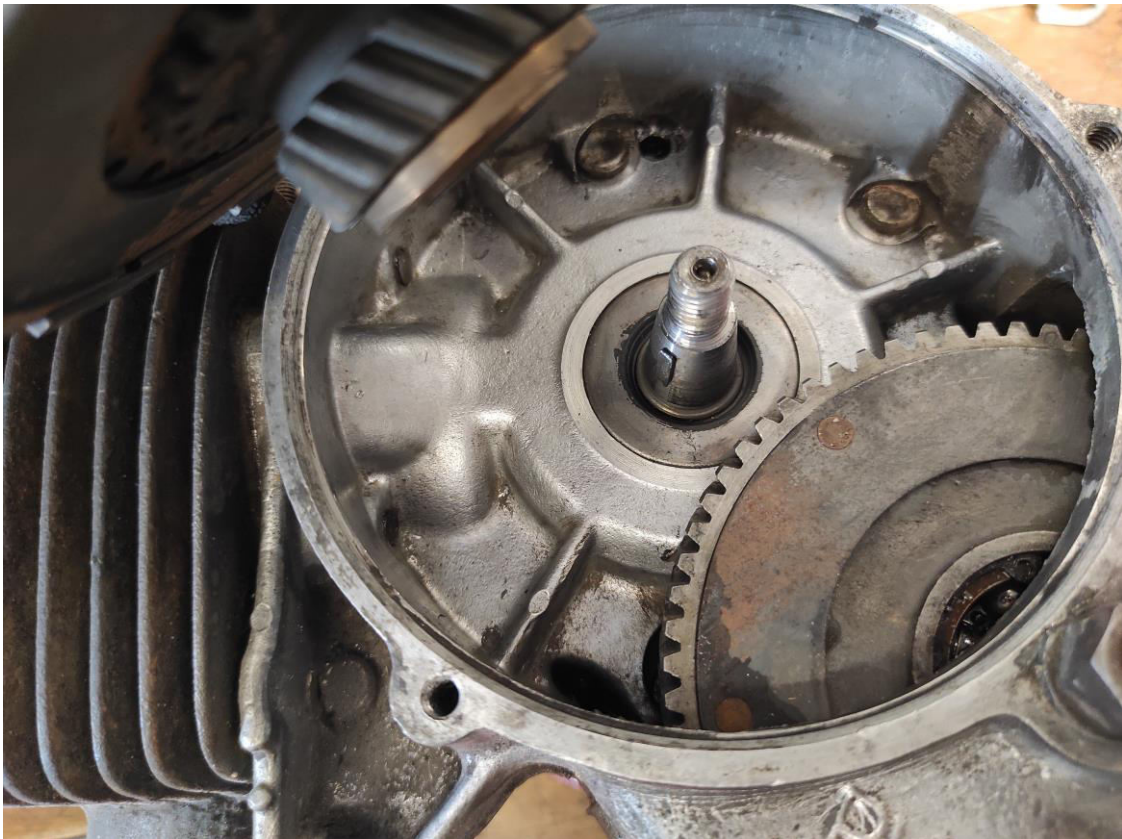




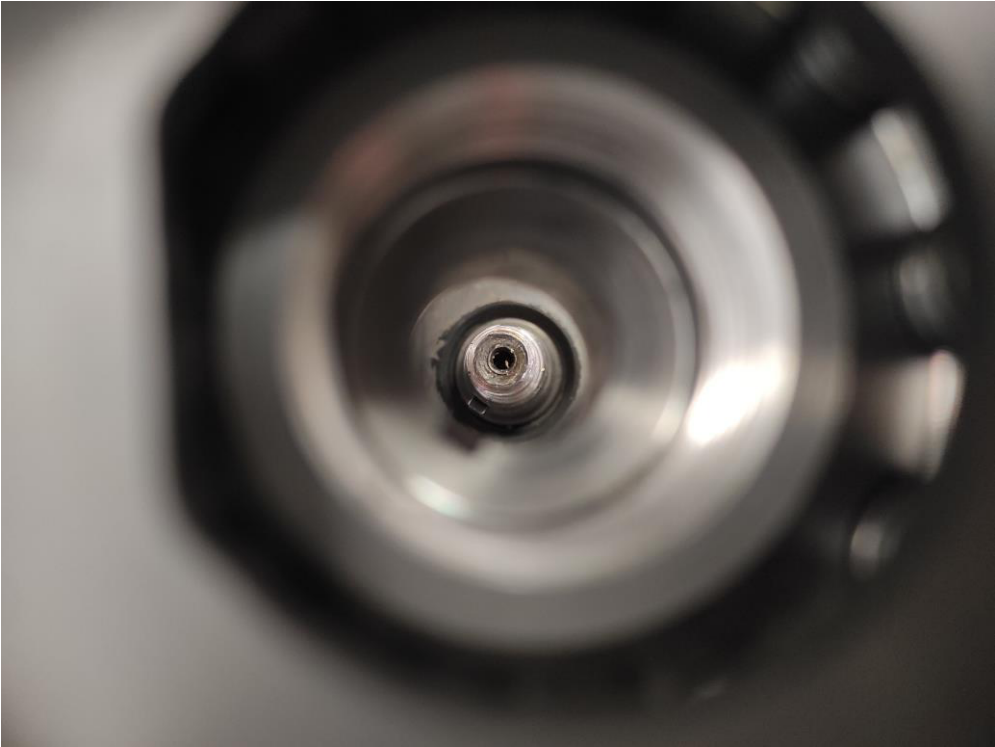
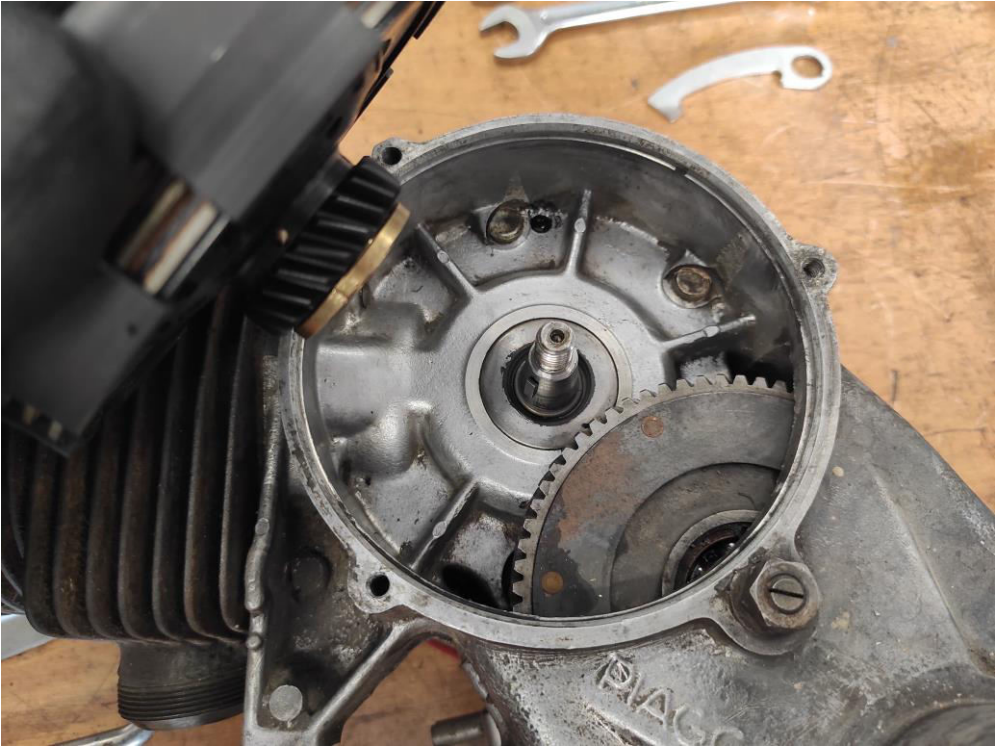
Kupplung mit dem Abzieher (SW19) vom Konus der Kurbelwelle lösen.



Beim Abziehen der Kupplung auf den Verbleib der Scheibenfeder (7675729) achten.

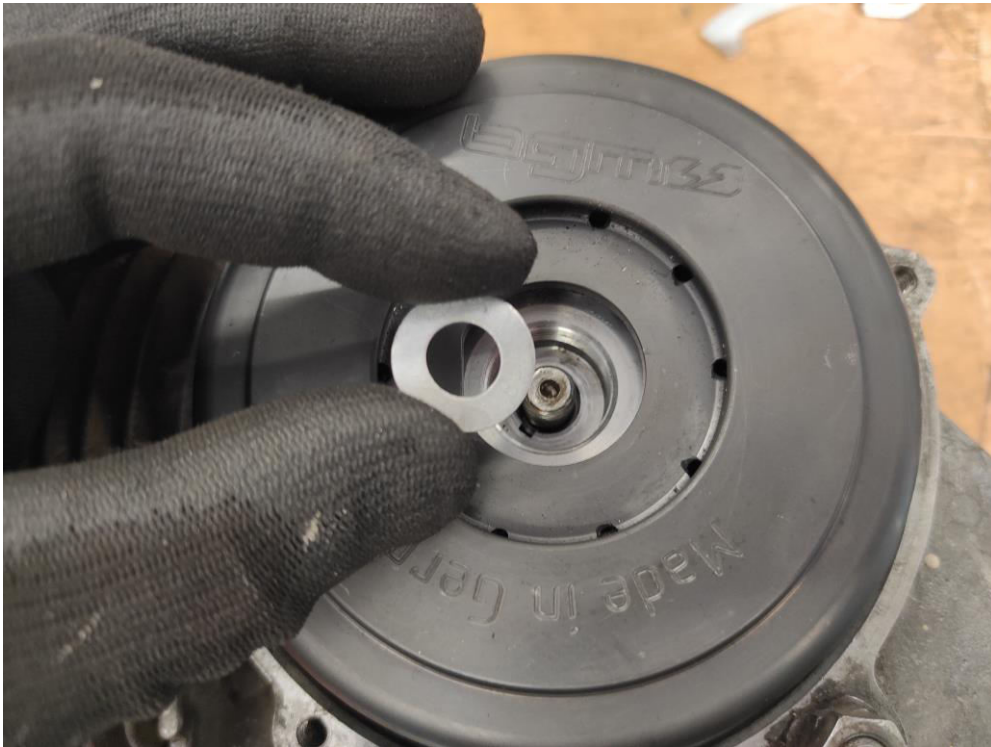


Gewinde, Nut und Konus der Kurbelwelle auf Schäden prüfen. Neue Scheibenfeder (7675729) einsetzen und die bgm Superstrong passgenau mit der Nut zur Scheibenfeder auf die Kurbelwelle aufstecken.





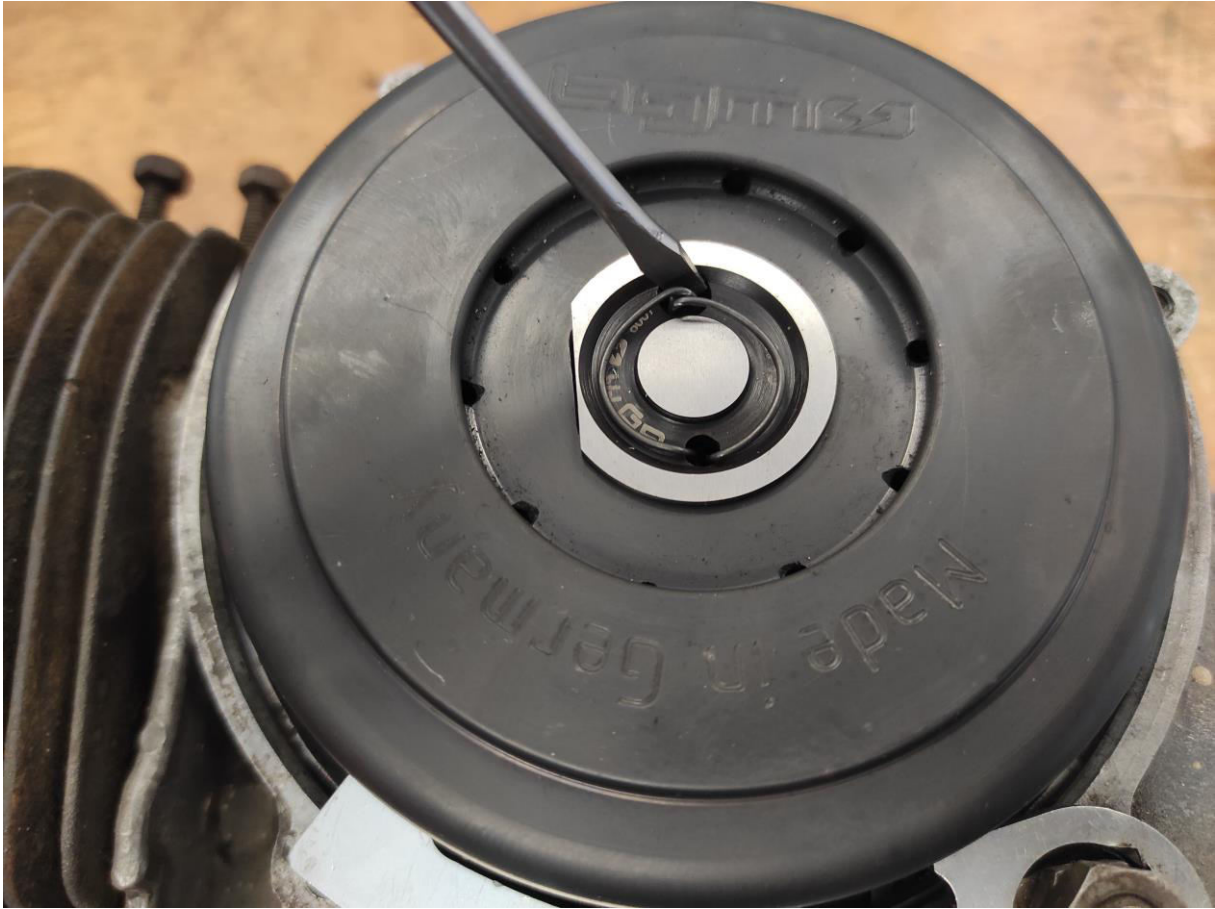
Sitz der Kupplung auf der Kurbelwelle prüfen und die Federscheibe (7672108) einlegen.  
Der ursprünglich verwendete Sprengring bietet keine zureichende Sicherung.



Kupplungsmutter (7674512) ansetzen, die Kupplung gegen verdrehen mit dem Kupplungshaltewerkzeug sichern und die Mutter 60-65Nm befestigen.



Bei der bgm Superstrong passen ausschließlich die Kupplungsandruckplatten mit seitlicher Abflachung. Es passen daher die Serienandruckplatten aller GS/SS Modelle mit Ausnahme der ganz frühen GS150 VS1 Modelle (bis Rahmennummer 6223). Für optimale Ergebnisse empfehlen wir die BGM PRO Kupplungsandruckplatte (BGM8007) zu verwenden. Diese einlegen und die Andruckplattenfeder im Kupplungskorb einhängen.



Je nach Toleranzen von Kupplungsdeckel und Motorgehäuse, kann es nötig sein den Kupplungsdeckel und den Kupplungsarm zu bearbeiten.



## Bearbeitung Kupplungsdeckel und Kupplungsarm



Muss der Kupplungsarm zur Bearbeitung demontiert werden sind die folgenden Schritte nötig:  
Entfernen der Sicherung am Kupplungsarm.



Ist der Splint (4940049) entfernt, kann der Kupplungsarm aus dem Kupplungsdeckel gezogen werden.

Auf den Verbleib der Anlaufscheibe unter dem Splint achten. Der Kupplungsarm wird dann mit zwei Fasen 15° bis zur Werkstückmitte angepasst.



Je nach Kupplungsdeckel ist der Freigang vom Kupplungskorb zur Ölleitnase im Kupplungsdeckle zu prüfen und ggf. anzupassen.





Den Kupplungsarm ggf. mit neuer Dichtung (3332349) und neuem Splint und der Kupplungsarmfeder einbauen und sichern.



Neuen O-Ring (BGM12OR119N) in die Nut des Kupplungsdeckels mit etwas Fett einlegen und Kupplungsdeckel montieren (SW10, 5-6Nm)



## Benötigte Werkzeuge



- Knarre; SW10
- Schlitzschraubendreher Größe 5 bis 6
- Knarre; SW14
- Gabelschlüssel SW19
- Drehmomentschlüssel bis 100Nm
- Kupplungshaltewerkzeug
- Kupplungsabzieher

### Artikelliste, Alternativen und Zubehör

- BGM8092GS; Kupplung komplett, 22 Zähne (Untersetzung wie original)
- BGM8093GS; Kupplung komplett 23 Zähne (Untersetzung 5% länger)
- BGM8090ULGS; Kupplungskorb und Nabe, lose
- 3330236; Sicherungsmutter Kupplungsnabe (ET zur Kupplung)
- BGM8800E, Kupplungsfeder XL (ET zur Kupplung)
- BGM8040; Kupplungsbeläge bgm Typ Cosa (ET zur Kupplung)
- BGM8084CRT; Kupplungsbeläge bgm Touring, Typ CR (Alternativ)
- BGM8007; Kupplungsandruckplatte PX200, (Zubehör)
- 3332349; O-Ring Kupplungsarm (Zubehör)
- 7674512; Kupplungsmutter (Zubehör)
- 7674512; Federscheibe M10 (ET zur Kupplung)
- 1800023; Abzieher Kupplung
- 1800004; Kupplungshalter, Vespa

SCOOTER CENTER GmbH  
Kurt-Schumacher-Str. 1  
50129 Bergheim – Glessen  
Hotline: +49 (0) 22 38. 30 74 30  
Faxline: +49 (0) 22 38. 30 74 74  
Email: [info@scooter-center.com](mailto:info@scooter-center.com)