



BREMSZANGENAUFNAHME

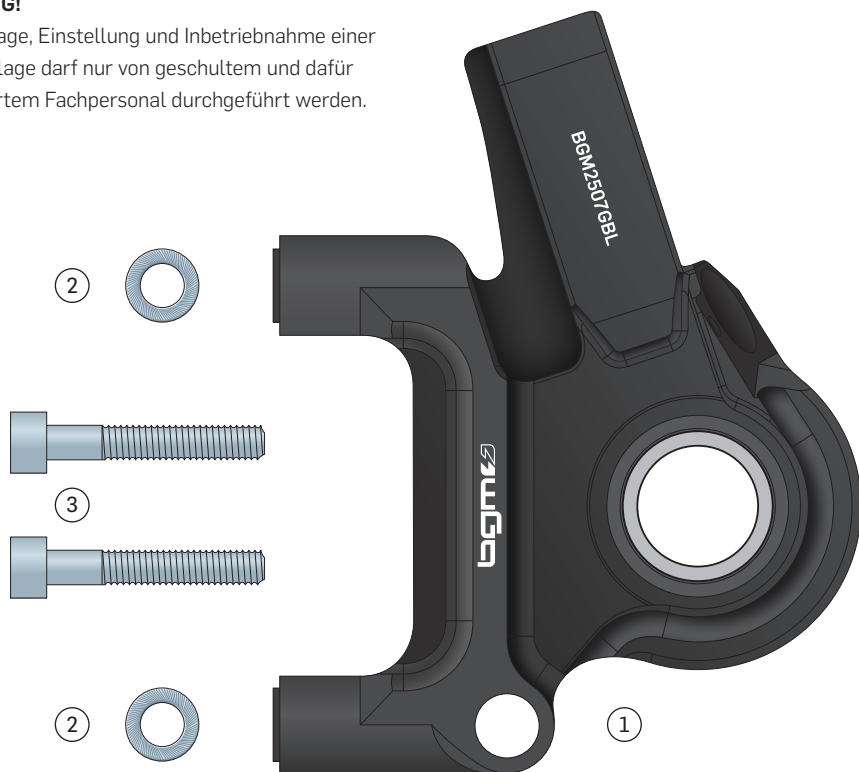
BRAKE CALIPER BRACKET

BGM PRO BREMSZANGENAUFNAHME

BGM PRO BRAKE CALIPER BRACKET

ACHTUNG!

Die Montage, Einstellung und Inbetriebnahme einer Bremsanlage darf nur von geschultem und dafür qualifiziertem Fachpersonal durchgeführt werden.

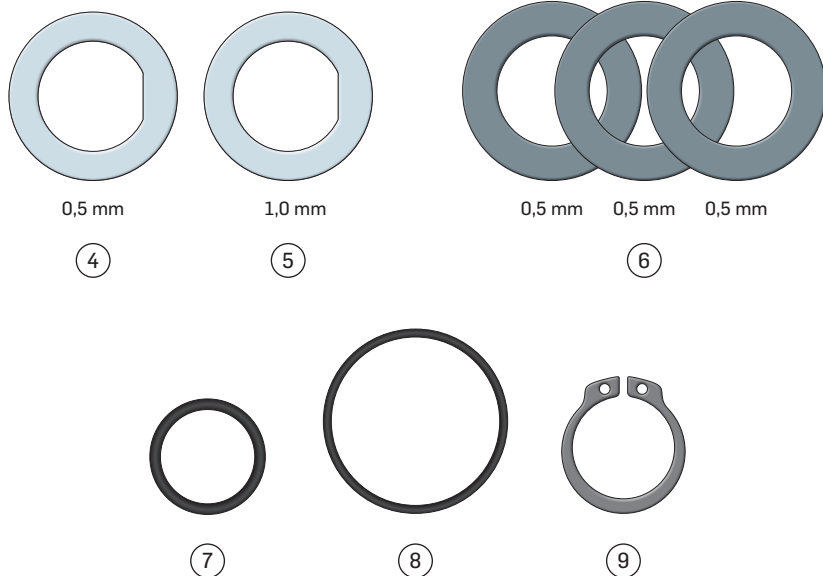


TEILELISTE MIT ARTIKELNUMMERN

- | | |
|--|----------------------------------|
| 1. Bremszangenaufnahme bgm, passend für Bremstrommel Grimeca und Piaggio | Art.-Nr. BGM2507GBL / BGM2507GSL |
| 1. Bremszangenaufnahme bgm, passend für Bremstrommel LML | Art.-Nr. BGM2507LBL / BGM2507LSL |
| 2. Spanscheibe (Schnorr), M8 | Art.-Nr. 3331383 |
| 3. Schrauben Innensechskant, M8 x 45 | Art.-Nr. 7675242 |
| 4. D-Scheibe, Ø 20 x 0.5 mm | Art.-Nr. BGM2507W05 |
| 5. D-Scheibe, Ø 20 x 1.0 mm | Art.-Nr. BGM2507W10 |
| 6. Unterlegscheibe Schwinge | Art.-Nr. 1177445 |
| 7. V-Ring, Ø 22 x 3.5 x 26 mm | Art.-Nr. 1050243 |
| 8. O-Ring Schwinge, 34.5 x 1.8 mm | Art.-Nr. 9020132 |
| 9. Seegerring, Ø 20 mm | Art.-Nr. D47122 |

ATTENTION!

The installation, adjustment and commissioning of a brake system may only be carried out by trained and qualified personnel.



PARTS LIST WITH ITEM NUMBERS

- | | |
|---|----------------------------------|
| 1. Brake caliper bracket bgm, suitable for brake drum Grimeca and Piaggio | item no. BGM2507GBL / BGM2507GSL |
| 1. Brake caliper bracket bgm, suitable for brake drum LML | item no. BGM2507LBL / BGM2507LSL |
| 2. Curved washer (Schnorr), M8 | item no. 3331383 |
| 3. Allen screw, M8 x 45 | item no. 7675242 |
| 4. D-shim, $\varnothing 20 \times 0.5$ mm | item no. BGM2507W05 |
| 5. D-shim, $\varnothing 20 \times 1.0$ mm | item no. BGM2507W10 |
| 6. Shim washer front brake | item no. 1177445 |
| 7. V-ring, $\varnothing 22 \times 3.5 \times 26$ mm | item no. 1050243 |
| 8. O-ring fork link, 34.5×1.8 mm | item no. 9020132 |
| 9. Circlip, $\varnothing 20$ mm | item no. D47122 |

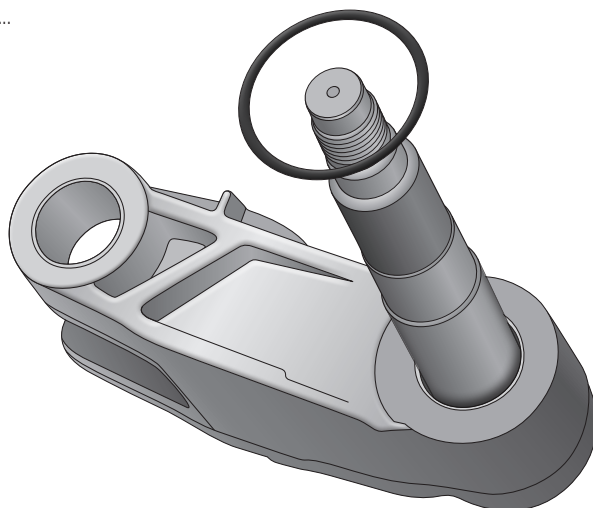
BGM PRO BREMSZANGENAUFNAHME

BGM PRO BRAKE CALIPER BRACKET

1

O-Ring auf die Achse aufstecken...

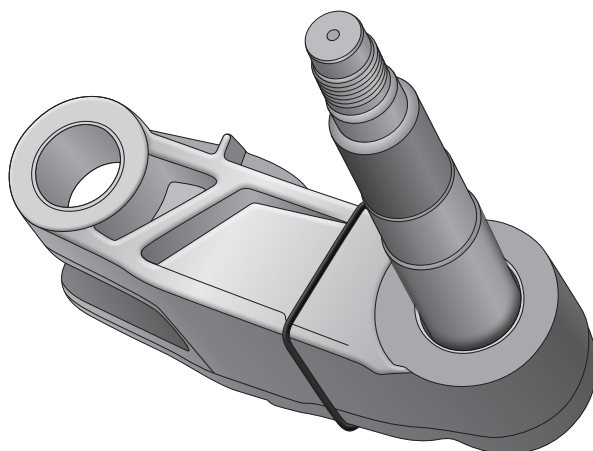
Put the O-ring on the axle...



2

... und über die Schwinge stülpen.

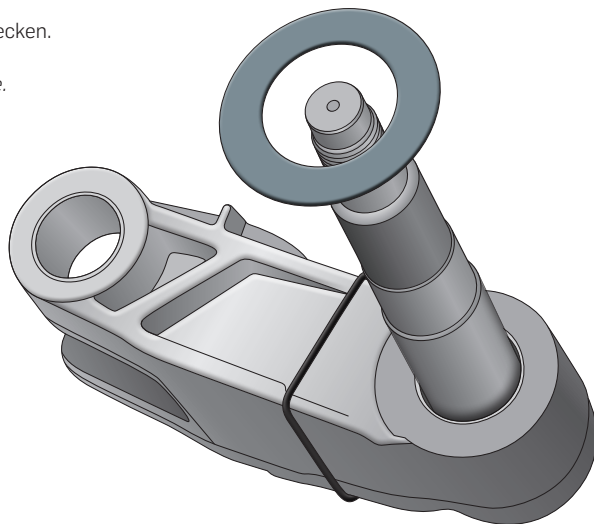
...and put it over the swing arm.



3

Passscheibe auf die Achse aufstecken.

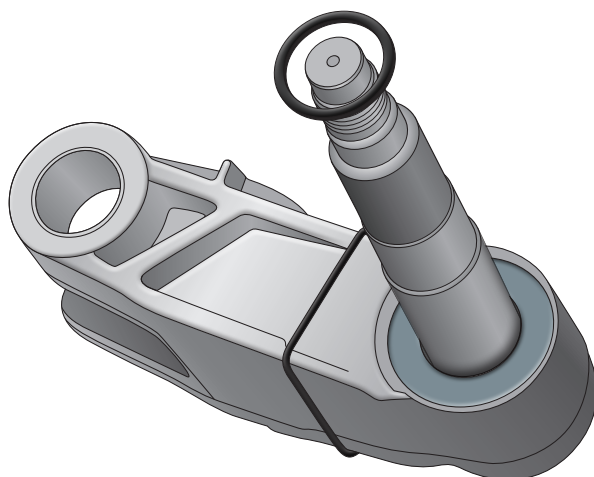
Fit the shim washer onto the axle.



4

V-Ring auf die Achse aufstecken.

Fit the V-ring onto the axle.



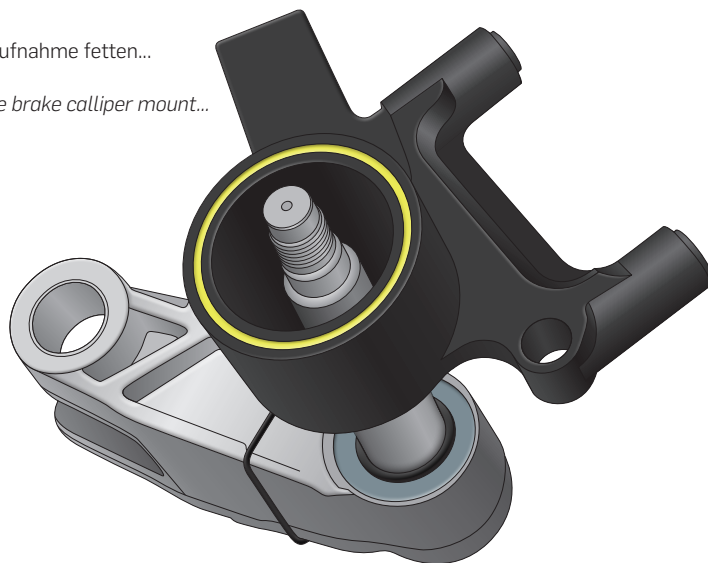
BGM PRO BREMSZANGENAUFNAHME

BGM PRO BRAKE CALIPER BRACKET

5

Lager der Bremszangenaufnahme fetten...

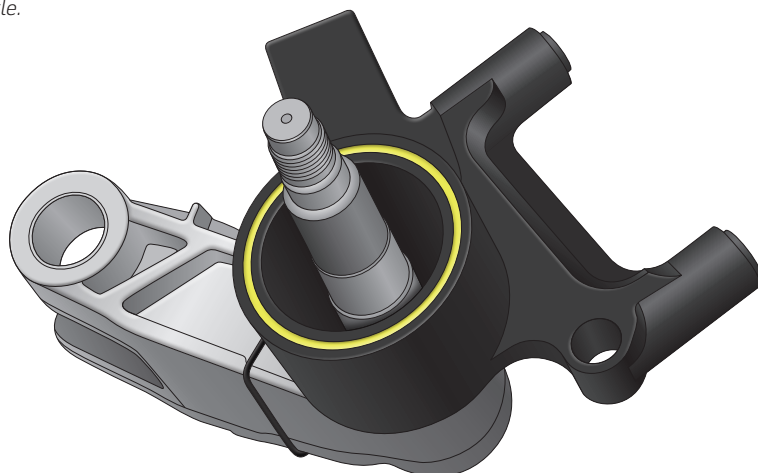
Grease the bearings of the brake calliper mount...



6

... und auf die Achse aufstecken.

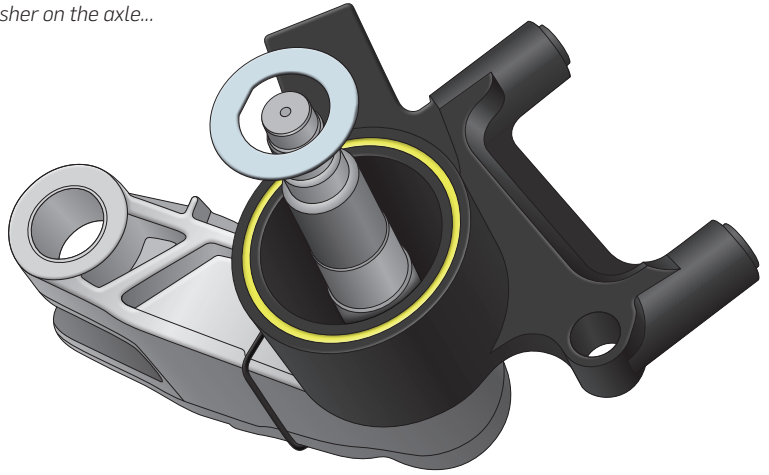
...and fit them onto the axle.



7

Passende D-Scheibe auf die Achse stecken...

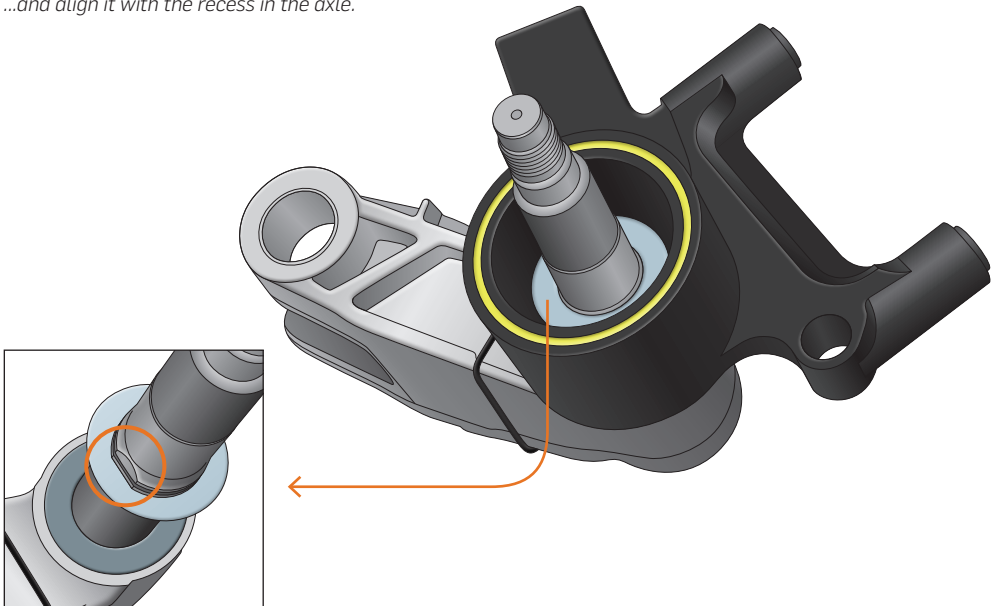
Place the matching D-washer on the axle...



8

...und zur Aussparung der Achse ausrichten.

...and align it with the recess in the axle.



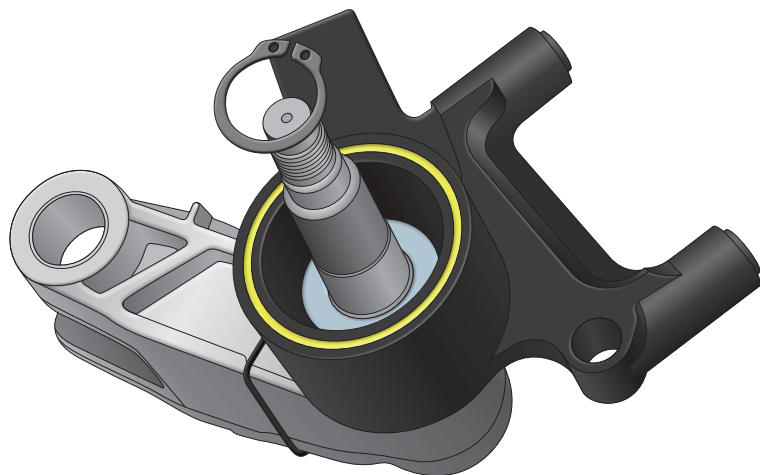
BGM PRO BREMSZANGENAUFNAHME

BGM PRO BRAKE CALIPER BRACKET

9

Den Seegerring Ø 20mm...

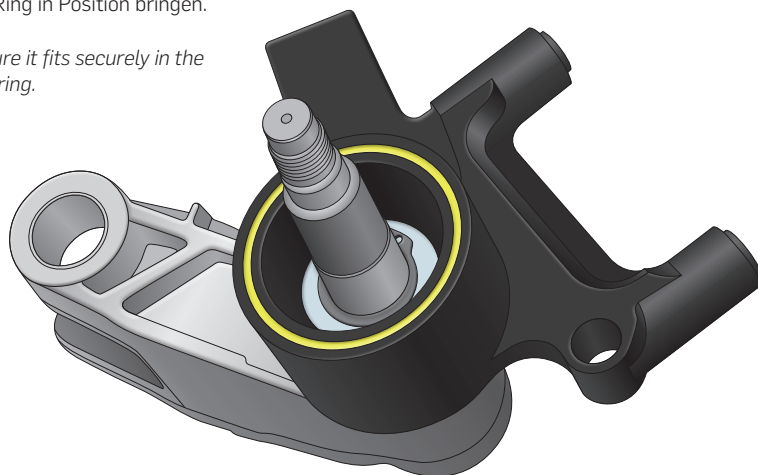
Put the circlip Ø 20 mm...



10

...auf die Achse stecken und auf sicheren Sitz in der Nut achten, dann den O-Ring in Position bringen.

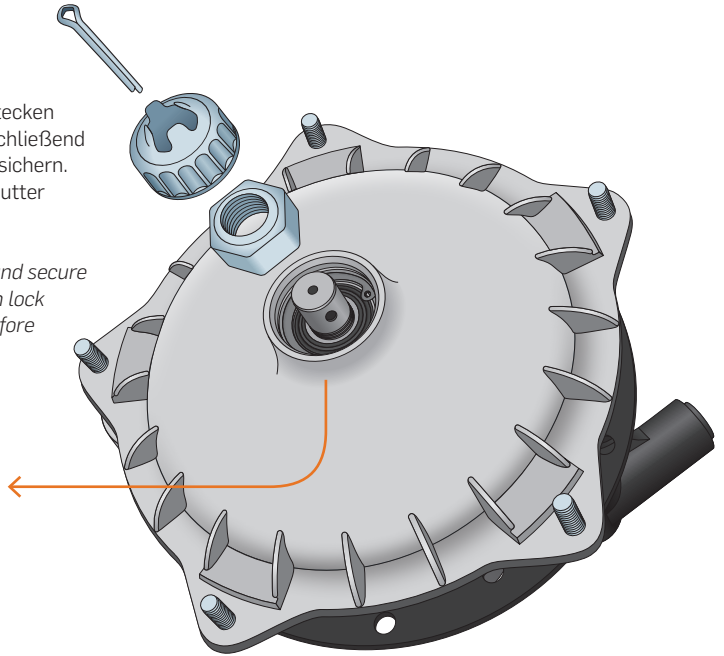
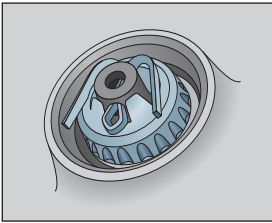
...on the axle and make sure it fits securely in the groove, then place the O-ring.



11

Bremstrommel auf Achse aufstecken und mit Mutter befestigen. Anschließend mit Sicherungskäfig und Splint sichern. Achtung, vor Befestigung der Mutter Schritt 13 beachten.

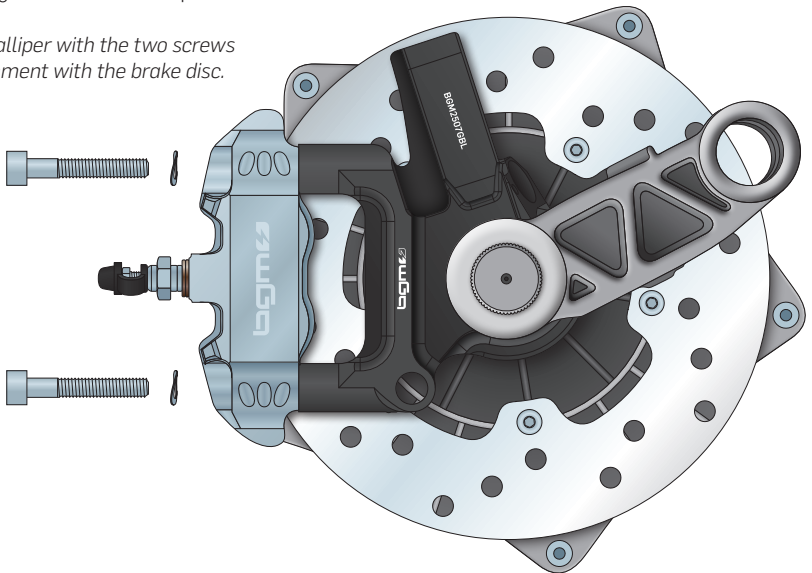
Fit the brake drum on the axle and secure it with the nut. Then secure with lock washer and splint. Attention, before securing the nut, follow step 13.



12

Bremszange mit den beiden Schrauben befestigen und die Ausrichtung zur Bremsscheibe prüfen.

Secure the brake calliper with the two screws and check the alignment with the brake disc.



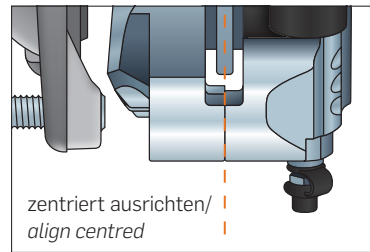
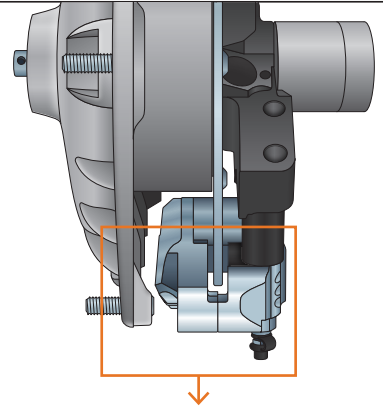
BGM PRO BREMSZANGENAUFNAHME

BGM PRO BRAKE CALIPER BRACKET

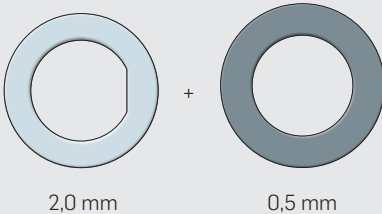
13

Mit den beigelegten Scheiben die Position der Bremszange zur Bremsscheibe einstellen. Die Schritte 3 bis 9 sind hierbei mit den Optionen zu wiederholen, bis die Bremszange mittig wie in Abb. 13 über der Bremscheibe orientiert ist. Nach erfolgter Einstellung der Bremszangenaufnahme die Zentralmutter der Bremstrommel mit 90Nm befestigen. Die Schrauben der Bremszange mit 16Nm befestigen.

Adjust the position of the brake calliper to the brake disc with the enclosed washers. Repeat steps 3 to 9 with the options until the brake calliper is centred over the brake disc as shown in Fig. 13. After adjusting the brake calliper mount, tighten the central nut of the brake drum with 90Nm. Tighten the caliper bolts to 16Nm.

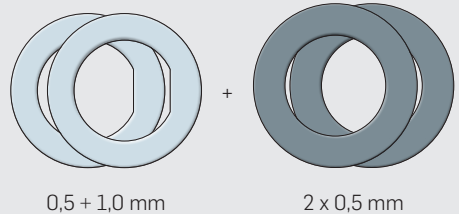


Option 1:



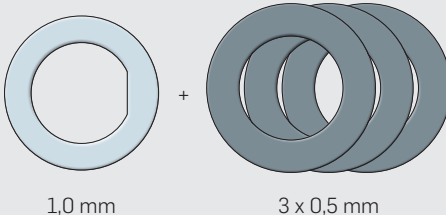
(originale Scheiben, nicht im Lieferumfang enthalten/
original discs, not included in the scope of delivery)

Option 2:



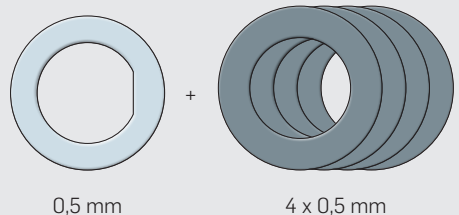
(Scheiben aus Lieferumfang/
discs from scope of delivery)

Option 3:



(Scheiben aus Lieferumfang/
discs from scope of delivery)

Option 4:



(1 + 3 Scheiben aus Lieferumfang + 1 Originalscheibe/
1 + 3 discs from scope of delivery + 1 original disc)

Zubehör:

Tachoschnecken-Sets OEM QUALITÄT

für Bremszangenaufnahme bgm

grau, Typ Piaggio/Grimeca, passend für
BGM2507GBL / BGM2507GSL
Art.-Nr. 3331836

schwarz, Typ LML, passend für
BGM2507LBL / BGM2507LSL
Art.-Nr. 3331838



Accessories:

Speedo drive kit OEM QUALITY

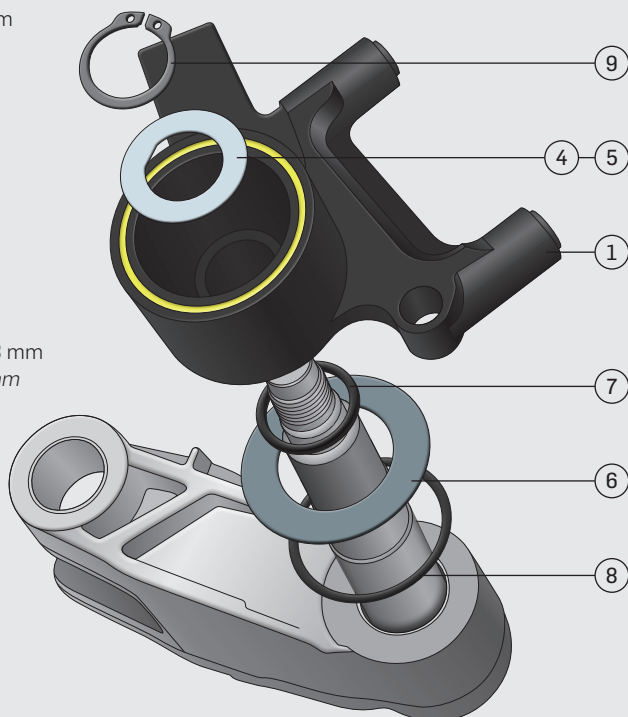
für brake caliper bracket bgm

grey, type Piaggio/Grimeca compatible with
BGM2507GBL / BGM2507GSL
item no. 3331836

black, type LML, compatible with
BGM2507LBL / BGM2507LSL
item no. 3331838



1. Bremszangenaufnahme bgm
Brake caliper bracket bgm
4. D-Scheibe, Ø 20 x 0.5 mm
D-shim, Ø 20 x 0.5 mm
5. D-Scheibe, Ø 20 x 1.0 mm
D-shim, Ø 20 x 1.0 mm
6. Unterlegscheibe Schwinge
Shim washer front brake
7. V-Ring, Ø 22 x 3.5 x 26 mm
V-ring, Ø 22 x 3.5 x 26 mm
8. O-Ring Schwinge, 34.5 x 1.8 mm
O-ring fork link, 34.5 x 1.8 mm
9. Seegerring, Ø 20 mm
Circlip, Ø 20 mm



VIDEO / BLOG

